



**povše&timmermans**  
architecten • ingenieurs bv

PT2219 schetsboek | 04 augustus 2022

# SCENARIOSTUDIE LOCATIE MICROHAL CENTRUM MOESEL TE WEERT

# SCENARIOSTUDIE LOCATIE MICROHAL CENTRUM MOESEL TE WEERT

opdrachtgever: gemeente Weert

versie: 2.0

datum: 04 augustus 2022

status: definitief

# INLEIDING

## SCENARIOSTUDIE LOCATIE MICROHAL CENTRUM MOESEL TE WEERT

In dit document zijn drie stedenbouwkundige scenariostudies uitgewerkt voor locatie voormalige Microhal ten behoeve van: twee voor de invulling Multifunctionele Accommodatie met Woningen en één voor invulling met alleen Woningbouw.

De uitgangspunten die zijn opgesteld voor deze locatie betreffen:

- Het realiseren van een MFA in een compacte variant en een uitgebreide variant, samen met Woningbouw;
- De nieuwe invulling dient gerealiseerd te worden binnen de contouren van het perceel van de voormalige Microhal;
- Handhaven van de bestaande groenstructuur en waardevolle bomen;
- Parkeren op eigen terrein [zo veel als mogelijk];
- Parkeren voor de MFA oplossen in het bestaande openbaar gebied/voorziening;
- Mogelijkheid tot tijdelijke uitbreiding van de compacte MFA bij grote evenementen met een tijdelijke “evenemententent”;
- Heldere ontsluiting en logistiek;
- Entree van de MFA aan de zijde Nassaulaan;

Op de volgende pagina's is deze uitwerking gevisualiseerd.

# LOCATIE - MICROHAL

## Scenariostudie Centrum Moesel te Weert

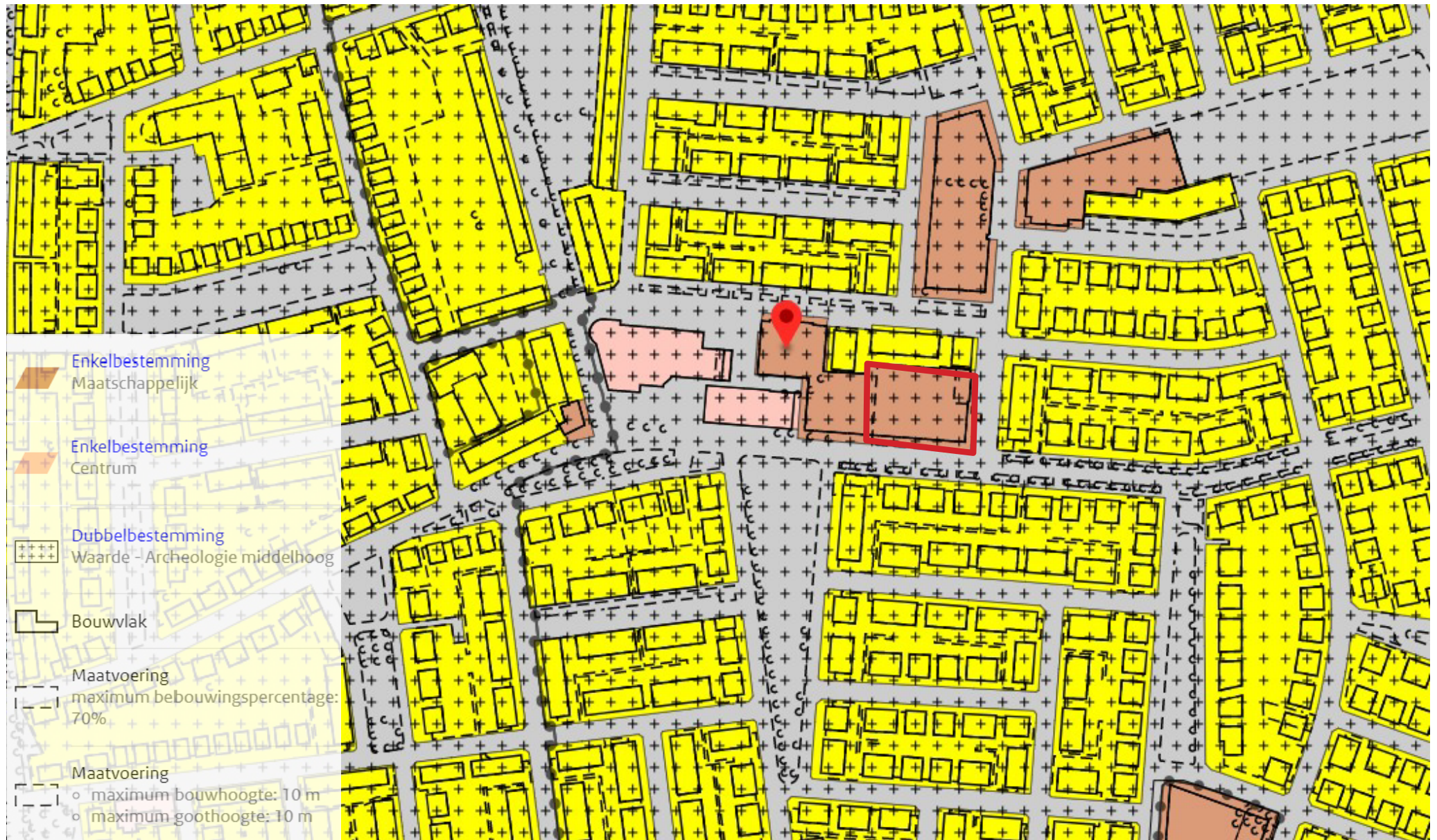
Locatie / omliggende structuur



# BESTEMMINGSPLAN

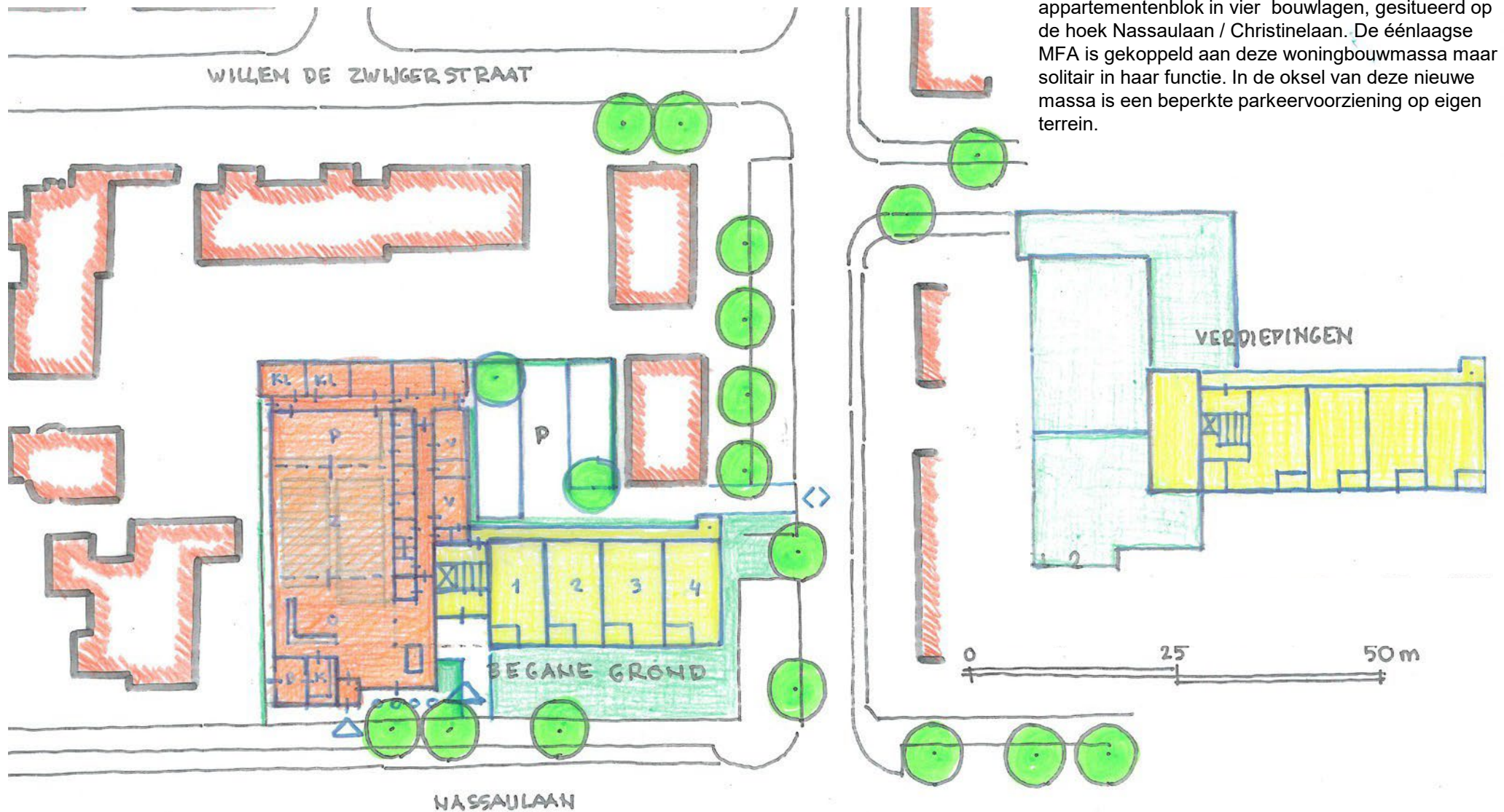
## Scenariostudie Centrum Moesel te Weert

Vigerend bestemmingsplan



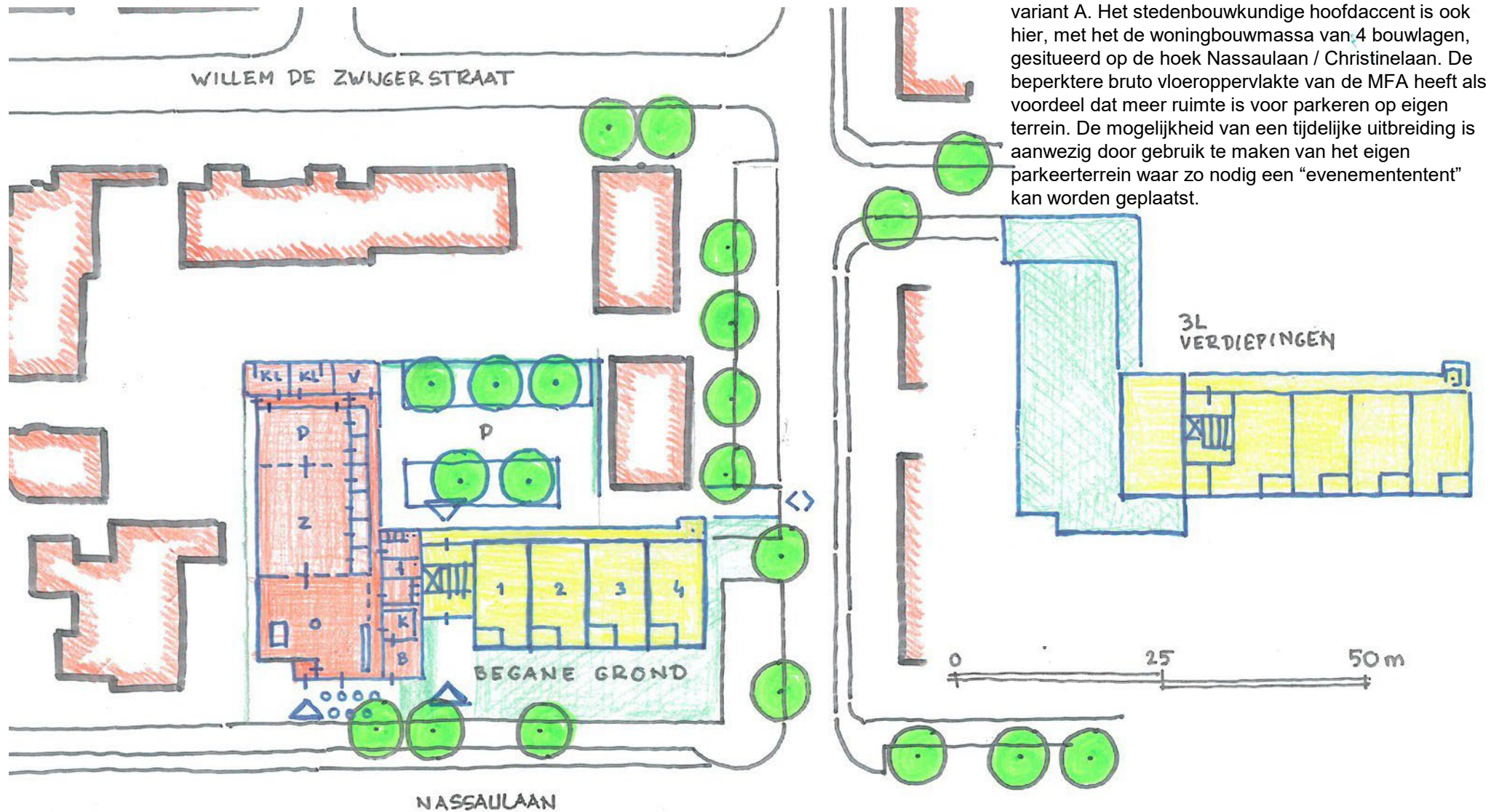
# SCHETSEN VARIANT A MFA (GROOT) & WONINGEN

Scenariostudie Centrum Moesel te Weert



# SCHETSEN VARIANT B MFA(COMPACT) & WONINGEN

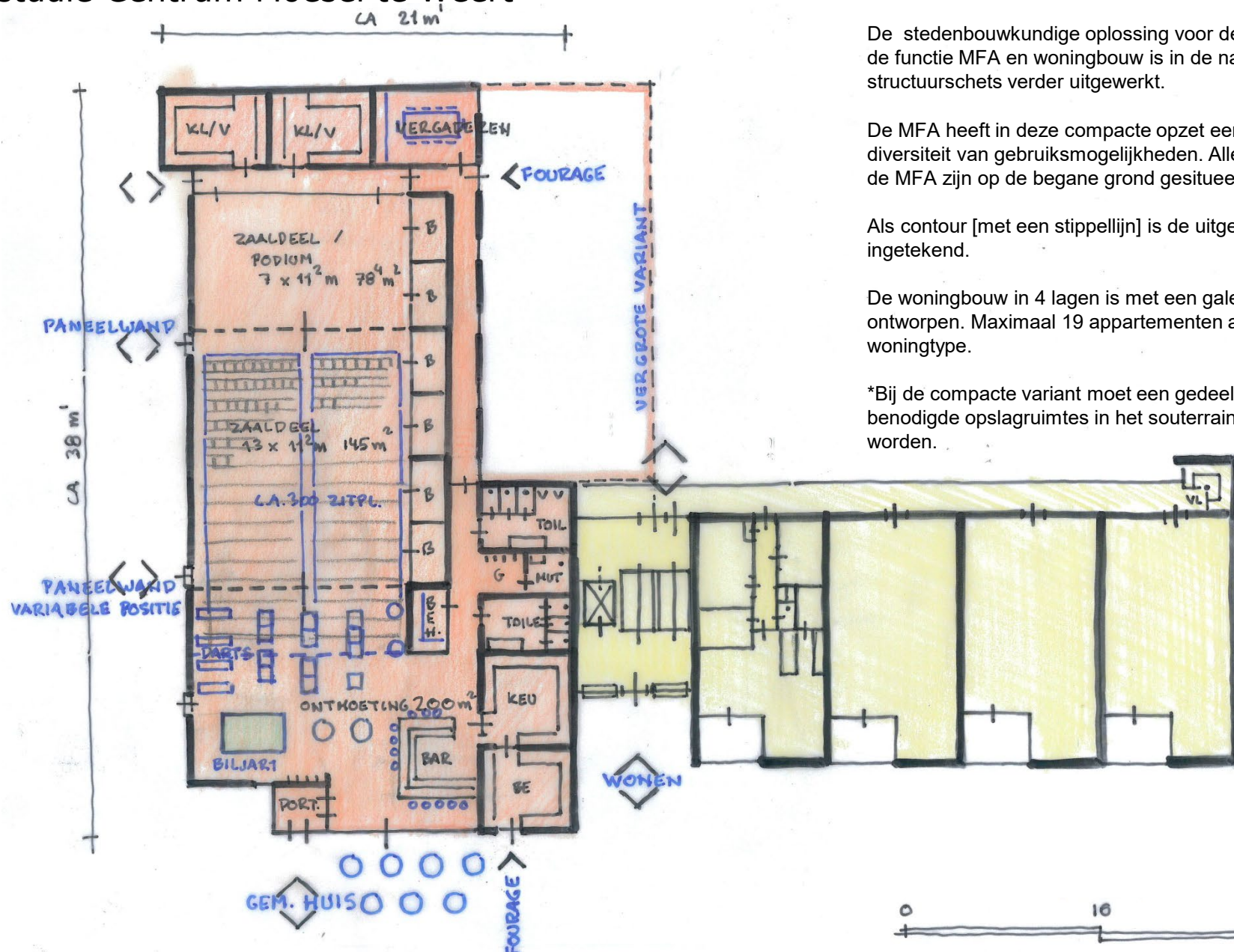
Scenariostudie Centrum Moesel te Weert



Deze variant B wijkt in hoofdpznet nauwelijks af van variant A. Het stedenbouwkundige hoofdaccent is ook hier, met het de woningbouwmassa van 4 bouwlagen, gesitueerd op de hoek Nassaulaan / Christinelaan. De beperktere bruto vloeroppervlakte van de MFA heeft als voordeel dat meer ruimte is voor parkeren op eigen terrein. De mogelijkheid van een tijdelijke uitbreiding is aanwezig door gebruik te maken van het eigen parkeerterrein waar zo nodig een "evenementtent" kan worden geplaatst.

# STRUCTUURSCHEPSEN nivo 1-2-3-4

## Scenariostudie Centrum Moesel te Weert



De stedenbouwkundige oplossing voor deze locatie met de functie MFA en woningbouw is in de naastliggende structuurschets verder uitgewerkt.

De MFA heeft in deze compacte opzet een grote diversiteit van gebruiksmogelijkheden. Alle functies van de MFA zijn op de begane grond gesitueerd\*.

Als contour [met een stippellijn] is de uitgebreide variant ingetekend.

De woningbouw in 4 lagen is met een galerij-ontsluiting ontworpen. Maximaal 19 appartementen afhankelijk van woningtype.

\*Bij de compacte variant moet een gedeelte van de benodigde opslagruimtes in het souterrain gerealiseerd worden.



# IMPRESSIE VARIANT A

## Scenariostudie Centrum Moesel te Weert

Impressie totaaloverzicht



# IMPRESSIE VARIANT A

## Scenariostudie Centrum Moesel te Weert

Impressie totaaloverzicht



# IMPRESSIE VARIANT A / B

## Scenariostudie Centrum Moesel te Weert

Impressie vanuit de Nassaulaan



# IMPRESSIE VARIANT A

## Scenariostudie Centrum Moesel te Weert

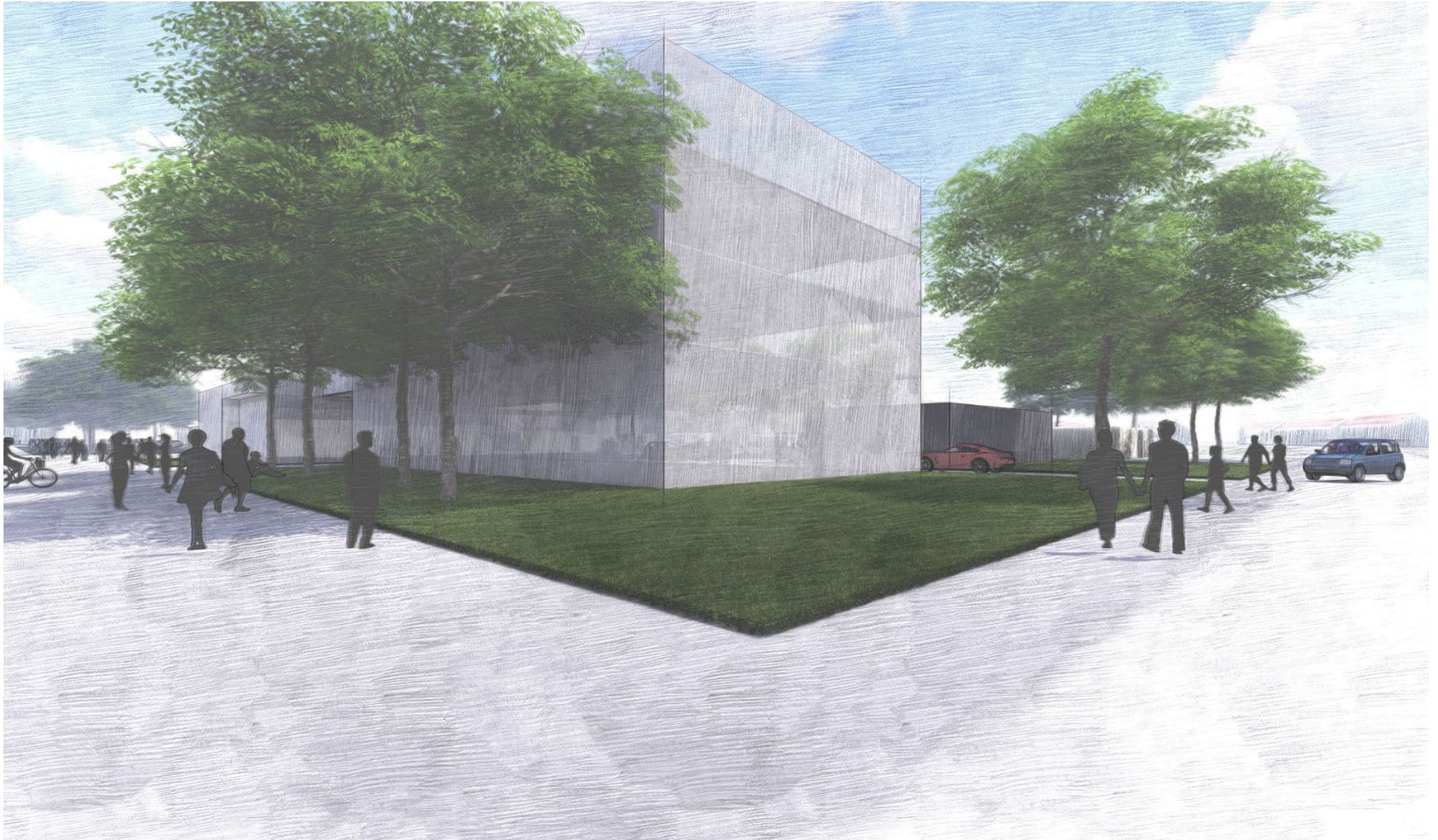
Impressie vanuit de Christinelaan



# IMPRESSIE VARIANT A

## Scenariostudie Centrum Moesel te Weert

Impressie hoek Nassaulaan / Christinelaan



# IMPRESSIE VARIANT A

## Scenariostudie Centrum Moesel te Weert

Impressie parkeren eigen terrein



# IMPRESSIE VARIANT A

## Scenariostudie Centrum Moesel te Weert

Impressie Nassaulaan



# IMPRESSIE VARIANT A

## Scenariostudie Centrum Moesel te Weert

Impressie vooraanzicht





# IMPRESSIE VARIANT A / B

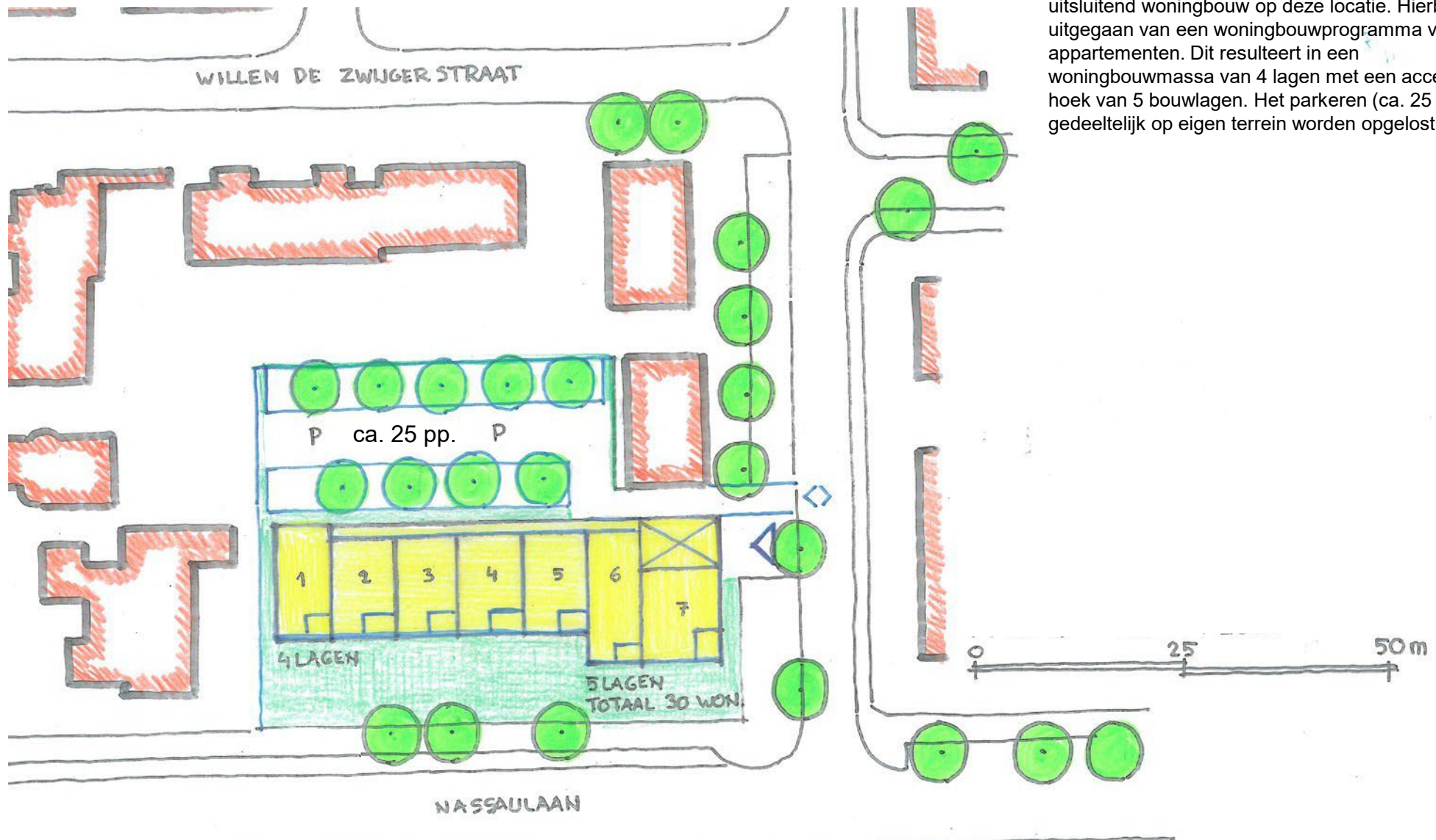
## Scenariostudie Centrum Moesel te Weert

Impressie straatbeeld / vooraanzicht



# SCHETSEN VARIANT C WONINGEN

## Scenariostudie Centrum Moesel te Weert

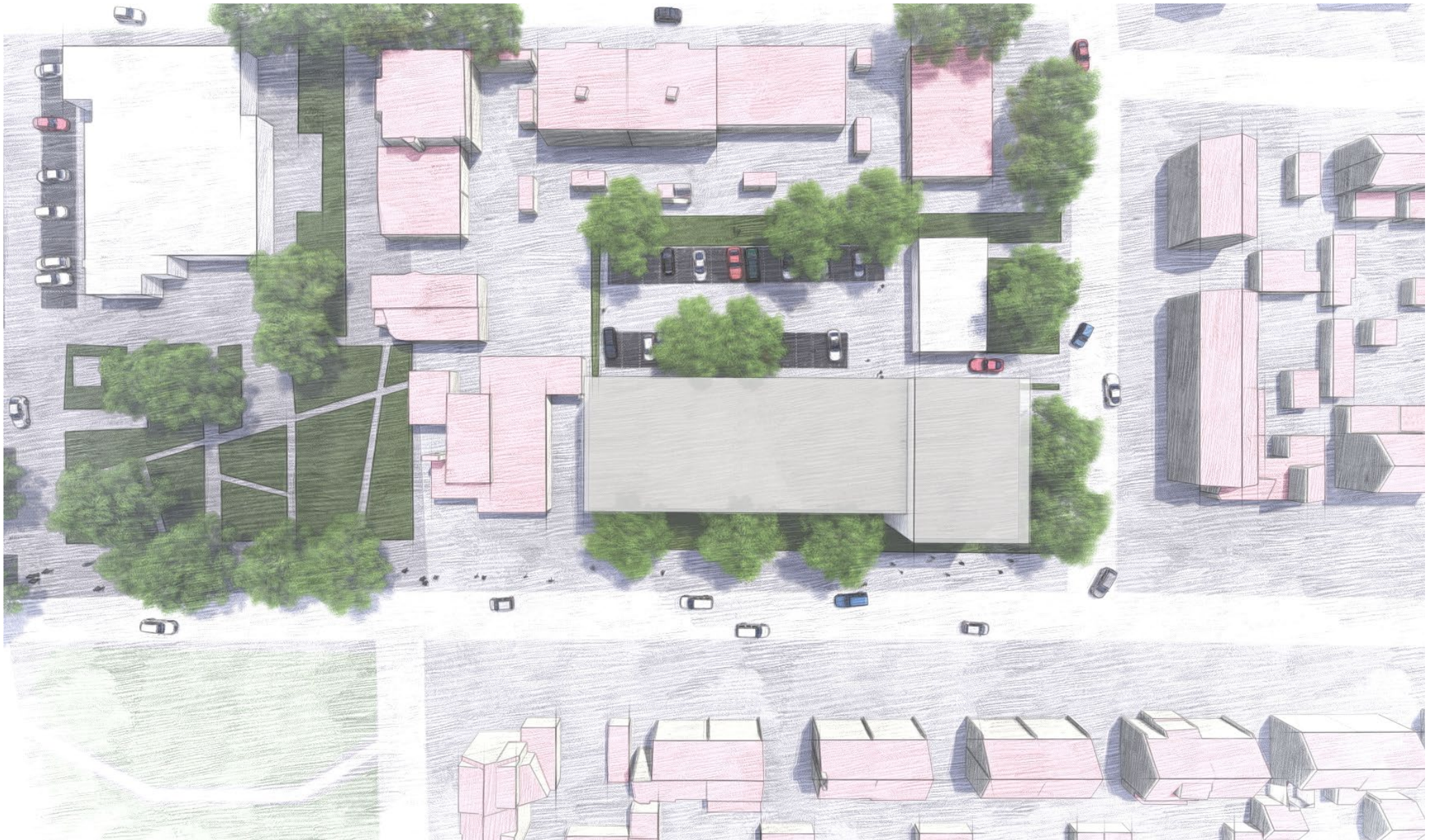


Deze stedenbouwkundige invulling gaat uit van uitsluitend woningbouw op deze locatie. Hierbij is uitgegaan van een woningbouwprogramma van 30 appartementen. Dit resulteert in een woningbouwmassa van 4 lagen met een accent op de hoek van 5 bouwlagen. Het parkeren (ca. 25 pp.) kan gedeeltelijk op eigen terrein worden opgelost.

# IMPRESSIE VARIANT C

## Scenariostudie Centrum Moesel te Weert

Impressie totaaloverzicht



# IMPRESSIE VARIANT C

## Scenariostudie Centrum Moesel te Weert

Impressie totaaloverzicht Willem de Zwijgerstraat



# IMPRESSIE VARIANT C

## Scenariostudie Centrum Moesel te Weert

Impressie hoek Nassaulaan / Christinelaan



# IMPRESSIE VARIANT C

## Scenariostudie Centrum Moesel te Weert

Impressie Christinelaan



# IMPRESSIE VARIANT C

## Scenariostudie Centrum Moesel te Weert

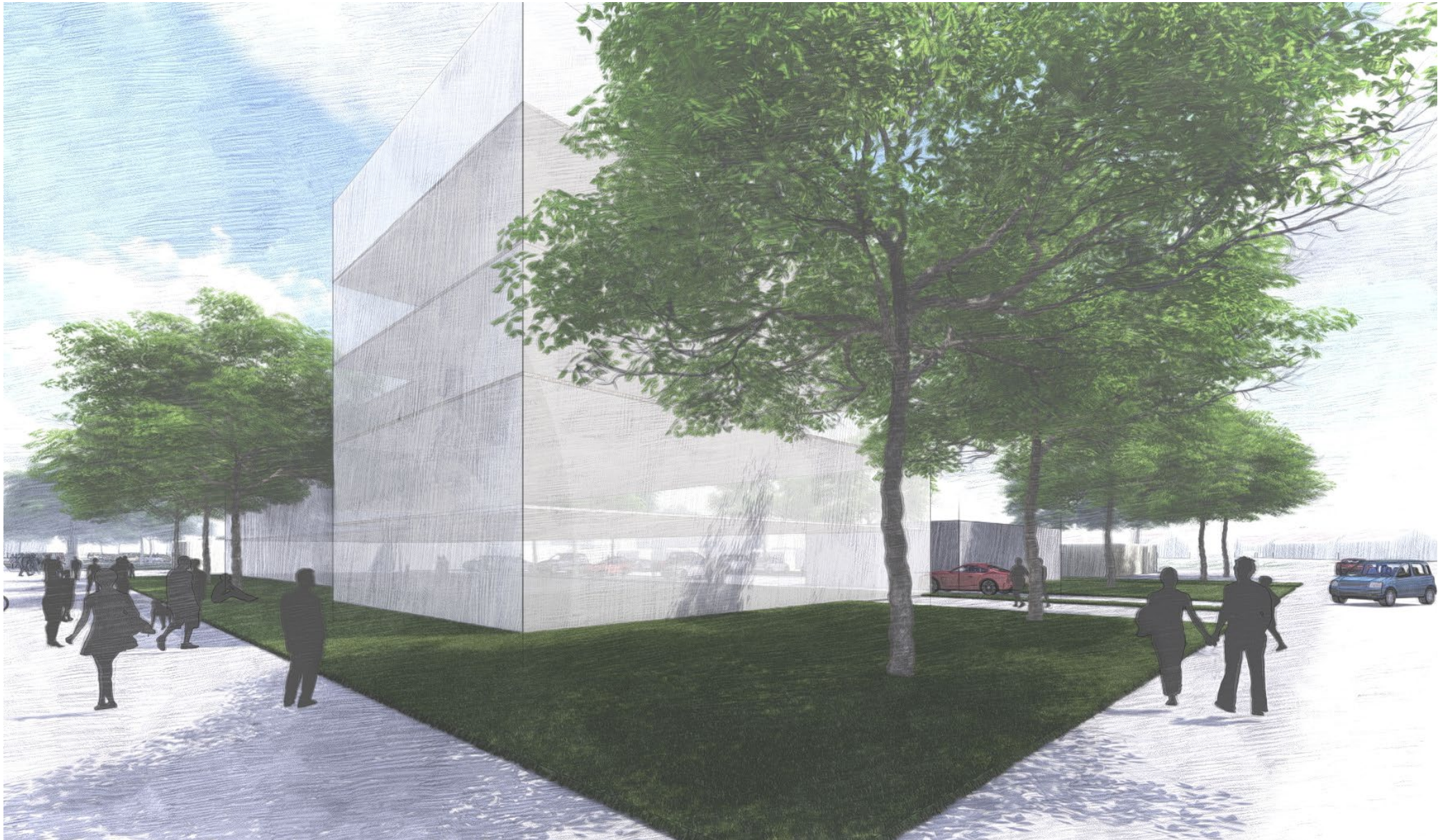
Impressie binnenterrein



# IMPRESSIE VARIANT C

## Scenariostudie Centrum Moesel te Weert

Impressie hoek Nassaulaan / Christinelaan





# IMPRESSIE VARIANT C

## Scenariostudie Centrum Moesel te Weert

Impressie eigen parkeervoorziening



# IMPRESSIE VARIANT C

## Scenariostudie Centrum Moesel te Weert

Impressie Nassaulaan





**povše&timmermans**  
architecten • ingenieurs bv