

# Keyport 2020

Commissie EZ  
9 oktober 2013  
René Bladder



# Weert in de regio

## 1. GOML wordt SML: Samenwerking Midden-Limburg

- Regiegroep SML (huidige Stuurgroep) zorgt voor tweejaarlijkse agenda (als kaderstelling via de raden).
- 3 domeinen: sociaal, fysiek en economisch, met elk een eigen stuurgroep
- Stuurgroepen zijn triple-helix organisaties (Ondernemers, Onderwijs en Overheid).
- Domeinen zijn autonoom en zelfstandig.

## 2. Keyport 2020

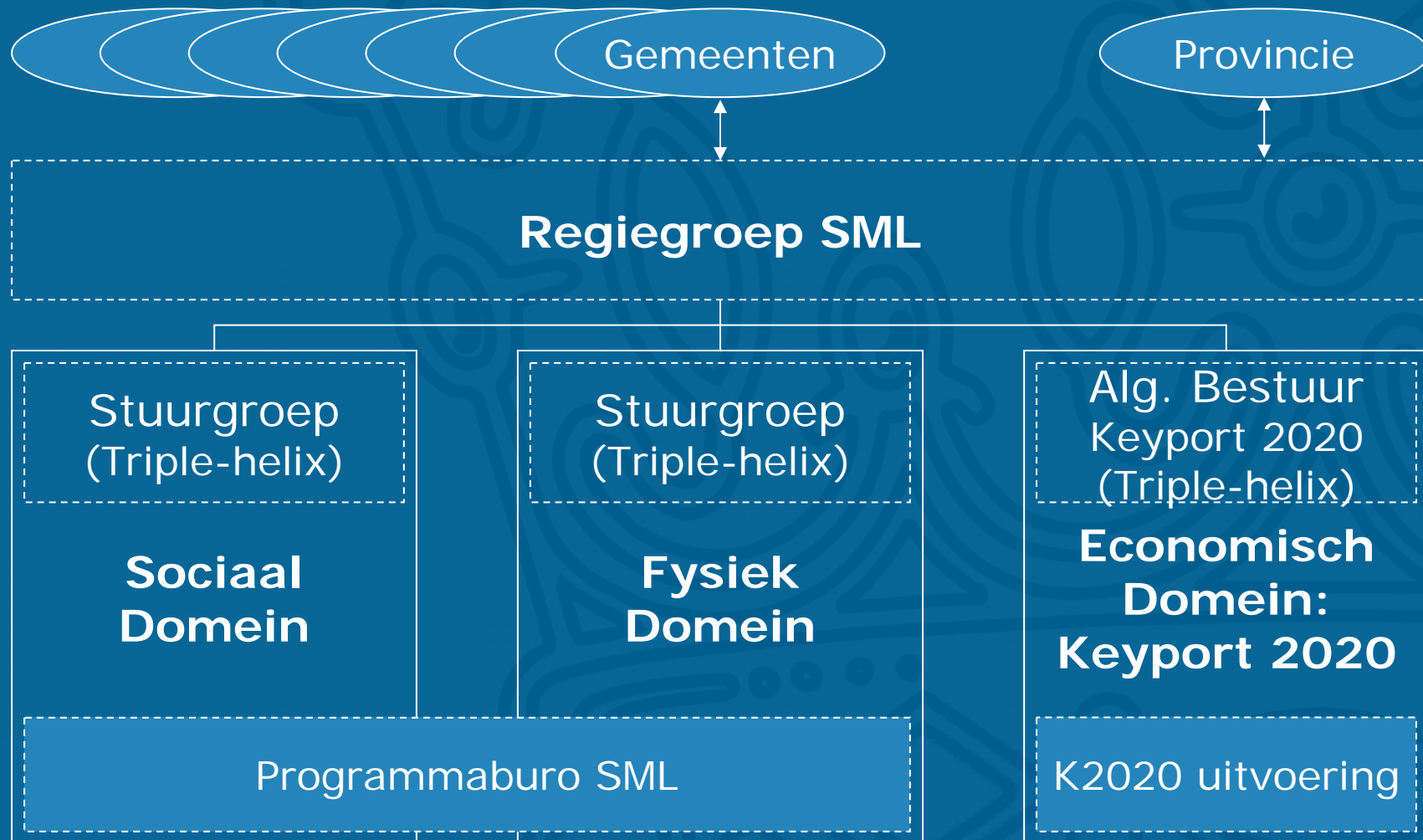
- Vervult de rol van economisch domein van SML.
- Vervult óók de rol van onze regio in Brainport 2020 ZON.

## 3. Hoge Dunk

- Lopende projecten ondergebracht in Keyport 2020
- Alle overige taken ondergebracht in Keyport 2020
- Alleen bedrijvenloket (acquisitie) blijft bestaan, als tegenhanger van OML.
- Symposium begin 2014 als formeel moment



# SML Structuur



# GOML: transitie naar SML

## GOML t/m 31-12-2013

- MIP6 is laatste financiering uit regiofonds
- GS wil versnelling Regiofonds (Besluitvorming MIP 6 uiterlijk 31 december 2013)
- Stuurgroep GOML 11 oktober 2013
- Weert:
  - College: 5 november 2013
  - Cie EZ: 27 november 2013
  - Raad: 11 december 2013



# Samenwerking Midden-Limburg (SML)

- SML vanaf 01-01-2014
- Uitgangspunten vastgesteld in Stuurgroep 5 juli 2013
- Besluitvorming over uitgangspunten door gemeenteraden in najaar:
  - College: 5 november 2013
  - Cie EZ (of breder): 27 november 2013
  - Raad: 11 december 2013
- Inrichting SML organisatie voorjaar 2014
- Kaders en doelen in “agenda van de toekomst” ter goedkeuring door nieuwe gemeenteraden (na verkiezingen 19-03-2014).



# Wat ligt voor?

- Raad (Cie AZ) wordt gevraagd om conform artikel 160 lid 2 op basis van ontwerpbesluit wensen en bedenkingen ter kennis aan het college te brengen over de deelname van vertegenwoordigers van de gemeente Weert in de Stichting Keyport 2020.
- Vervolg van raadsbesluit 30 mei 2012:
  - Ingestemd met Economische Uitvoeringsagenda Hoge Dunk/OML
  - Ingestemd met Netwerkstructuur Brainport 2020



# Deelname Keyport

- Waarom nu:
  - Positief signaal met impuls aan Economie
  - Kan zelfstandig en onder SML
  - 2.000.000 euro uitvoeringsgeld beschikbaar
  - Partners (3 O's) staan klaar
  - Projecten vallen al binnen



# Keyport 2020

- Economisch domein van SML.
- Officiële deelregio van Brainport 2020 Zuid-Oost Nederland.
- Versterking van de economische structuur en het vestigingsklimaat.
- Economische profilering regio



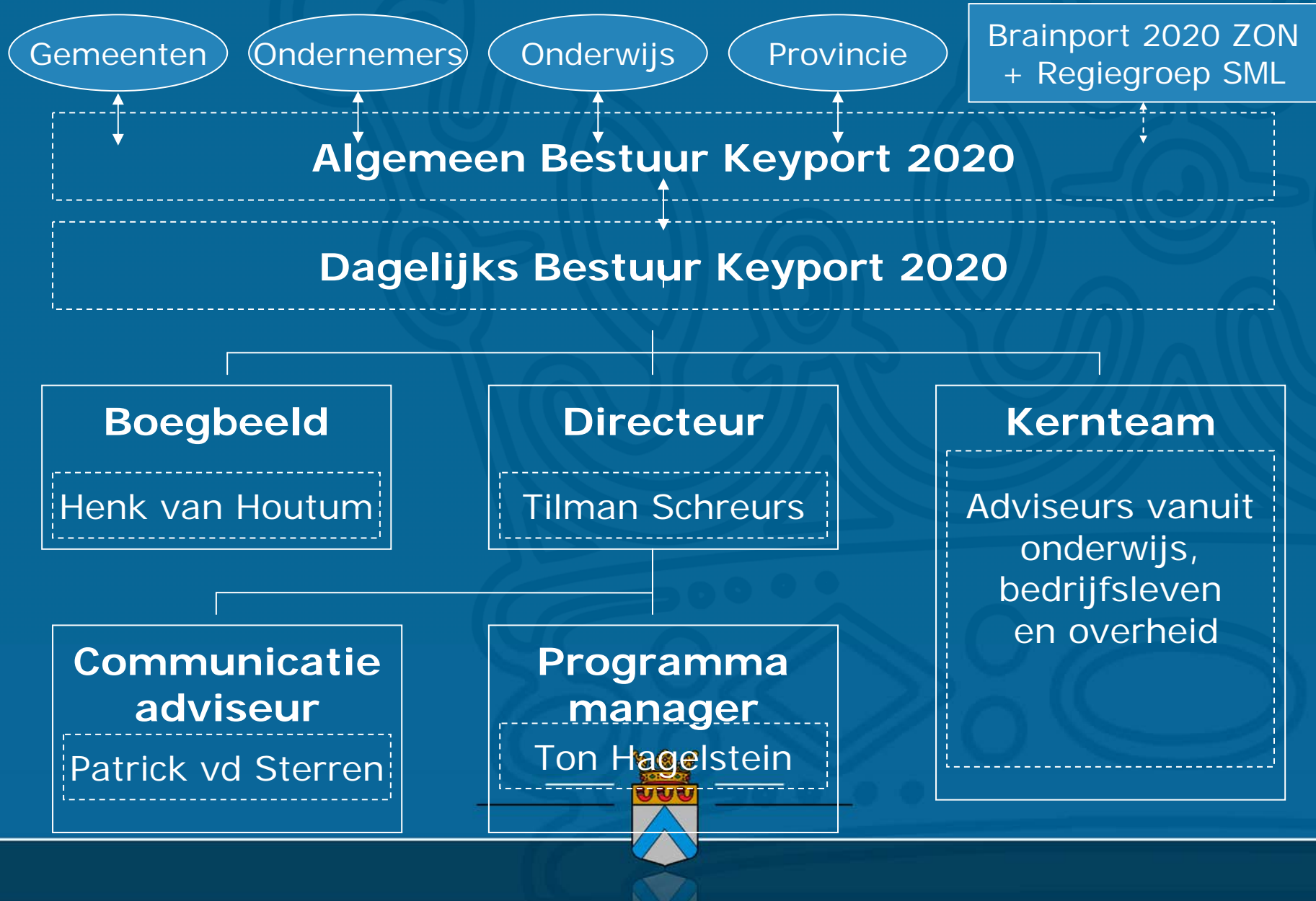


# Organisatie Keyport 2020

- Algemeen en Dagelijks Bestuur o.l.v. voorzitter Jos Heymans.
- Algemeen Bestuur: 13 bestuursleden, waaronder de Weerter wethouder van EZ, 4x gemeente, 4x ondernemers, 4x onderwijs, 1x provincie.
- Dagelijk bestuur: afgevaardigde vanuit AB:
  - Henk van Hoof, voorzitter College van Bestuur LVO
  - Ruud Hermans, Xella International
  - Ferdinand Pleyte, wethouder gemeente Roermond
  - Jos Heijmans, burgemeester gemeente Weert (onafhankelijk voorzitter),
  - aangevuld met boegbeeld (Henk van Houtum)
- Directeur Tilman Schreurs en programmamanager Ton Hagelstein.
- Kernteam van adviseurs aan het bestuur.
- Inhuur van projectmanagers.



# Keyport 2020 Structuur



# Brief AB Keyport d.d. 23 september

- Vanuit belang van breed commitment stelt AB Keyport voor om:
  - 7 Midden-Limburgse gemeenten en Cranendonck in AB Keyport
  - Vanwege evenredige stemverhouding met andere O's iedere gemeente 0,5 stem
  - Voorstander om programmabureaus sociaal en fysiek domein samen te voegen met uitvoeringsorganisatie Keyport
  - 2014 overgangsjaar gericht op uitrol inhoudelijke programmering



# Doel

- Doel is structurering van economische ontwikkeling in Midden Limburg, versterking vestigingsklimaat en verbetering profilering
- 5 geprioriteerde speerpuntsectoren:
  - Maakindustrie
  - Logistiek
  - Agribusiness
  - Leisure & Retail
  - Zorg

Voldoende focus?



# Strategische doelstellingen (1)

- Opgesteld door E,til en ambtelijke begeleidingsgroep
- Toetsingskader voor uitvoeringsprojecten
- Monitoringsinstrument
- 0-meting is uitgevoerd



## Strategische doelstellingen (2)

In 2020 is in de regio Keyport 2020 :

- het (negatieve) verschil tussen het BRP per inwoner in en het BBP per inwoner in Nederland gehalveerd (in 2010 92% wordt 96%)
- is de arbeidsparticipatie toegenomen tot 75% (in 2012: 70%)
- de aansluiting tussen onderwijs en arbeidsmarkt in de speerpuntsectoren optimaal (in 2013 krapte afwezig maar wordt wel verwacht)
- minimaal 250 patenten aangevraagd (tussen 2005 en 2009 30 patenten per jaar in 2020 36)
- de private R&D uitgaven met een derde toegenomen tot 0,8% van het BRP (0,6%)



## Strategische doelstellingen (3)

- de jaarlijkse investeringen in vaste activa door bedrijven en maatschappelijke organisaties nemen toe tot gemiddeld 1.500 miljoen euro per jaar (tussen 2008 en 2010 gemiddeld ruim 1.200 milj. euro per jaar).
- Het aantal bedrijfsuitbreidingen, nieuwe vestigingen en aantal starters in de speerpuntsectoren heeft een positief saldo en neemt het aantal starters dat na 5 jaar nog actief is toe (negatief saldo in 2011 en 2012 van 22 en 57% van in 2007 opgerichte bedrijven was in 2012 nog actief)
- Jaarlijks wordt gemiddeld 290 miljoen euro geïnvesteerd door de overheden. Tevens committeert de overheid zich voor substantiële bedragen aan investeringen in infrastructuur en onderwijs (was tussen 2008 en 2010 ca. 269 miljoen)



# Werkwijze

## Werkwijze uitvoeringsmiddelen

- Organisaties/clusters van bedrijven kunnen tot € 100.000 (max. 50%) als cofinanciering aanvragen voor projecten die bijdragen aan de doelstellingen van Keyport 2020 en regionale impact hebben.
- Het totale budget is € 2.000.000.
- Aanvragen worden beoordeeld door directie/programmamanager en door het kernteam.
- Het Algemeen Bestuur besluit over de toekenning.
- Keyport 2020 zorgt voor communicatie en profilering
- Afhandeling via gemeente Weert (boekhoudkundig en staatsteuntoets)





# Werkwijze

## Werkwijze Procesmiddelen

- Met procesmiddelen worden door Keyport 2020 gewenste projectideeën op haalbaarheid onderzocht en tot businessplannen uitgewerkt.
- Met inhuur van projectmanagers voor onderzoek en planvorming.
- Voor de uitvoering van deze businessplannen kunnen vervolgens investeringsmiddelen aangevraagd worden.



# Vervolg

- Besluitvorming deelname bestuurders in AB Keyport:
  - Raad: 30 oktober 2013
- AB Keyport gaat aan de slag met verder invullen van :
  - Statuten
  - Begroting
  - Programmering
  - Projecten starten
- Besluitvorming MIP6 en toekomst SML
  - College: 5 november 2013
  - Cie EZ (of breder): 27 november 2013
  - Raad: 11 december 2013

