

Ontwikkelingen maatschappelijke opvang in Weert

Raadsinformatiebijeenkomst
4 september 2013

Programma

1. Historie/opdracht omvormen MOV
2. Ontwikkelingen 2013
3. Toelichting:
 - Zorgkantoor
 - Andere Kans Housing First
 - Zelfregiecentrum Weert
4. Afsluiting



Huidige MOV Wilhelminasingel 10b



- Huidige bezetting:
 - 8-11 "vaste klanten"
 - 30-45 "passanten" op jaarbasis

- Nachtopvang (15 plaatsen - gem. 5)
- Dagopvang (15 plaatsen – gem. 4)
- Gebruikersruimte (6 unieke gebruikers)*
- Methadonverstrekking (20 unieke klanten)**



Maatschappelijke opvang onder druk

- Bezetting bij start (2005) 80%, daalt naar 30% (2008)
- Aanpak + locatiekeuze waren goed: nauwelijks tot geen overlast
- Coalitieprogramma 2010-2014: innovatief en goedkoper
- 2012: Initiatief van zorgpartners Mensana en MOVEOO voor 13 kamers begeleid wonen in huidig pand, AWBZ in combinatie met enkele gemeentelijk gefinancierde passantenbedden, plan De Ommekeer, gaat vanwege regeringsplannen niet door (scheiden van wonen en zorg en forse bezuinigingen AWBZ).
- Centrumgemeente Venlo kondigt bezuiniging aan voor 2014 en verder.



Anders denken, anders doen

- Traditionele dag- en nachtopvang past niet meer op de Weerter schaal
- Inmiddels goede ervaringen elders (Housing First)
- “Vaste klanten” versneld laten doorstromen
 - Andere Kans Housing First
 - Start Zelfregiecentrum Weert
- Flexibilisering van de nachtopvang: aanhaken bij bestaande 24 uren voorzieningen in Weert (Mensana, RCGGZ)
 - Afspraken over instroom, doorstroom en financiering
 - Verder uitwerken september/oktober 2013
- Methadonverstrekking aan huis (Vincent van Gogh)
- Huidige MOV kan in 2014 dicht, mits....



Partners aan het woord

Toelichting:

- Waarom steunt het Zorgkantoor deze aanpak?
Angélique Gillis
- Wat is Andere Kans Housing First?
Jozé Moonen
- Wat is een Zelfregiecentrum?
Sonja Visser

Afsluiting: vervolgtraject



Zelfregiecentrum Weert:

- Samenwerking en communicerende vaten!

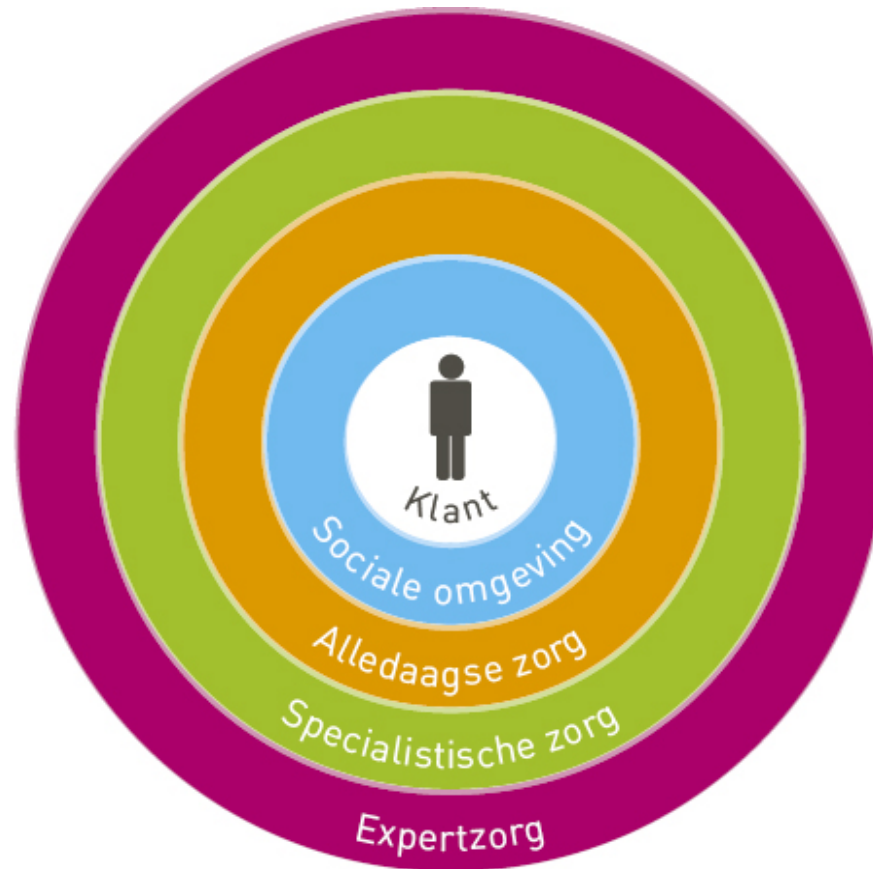


Angélique Gillis-Harbers, 4 September 2013

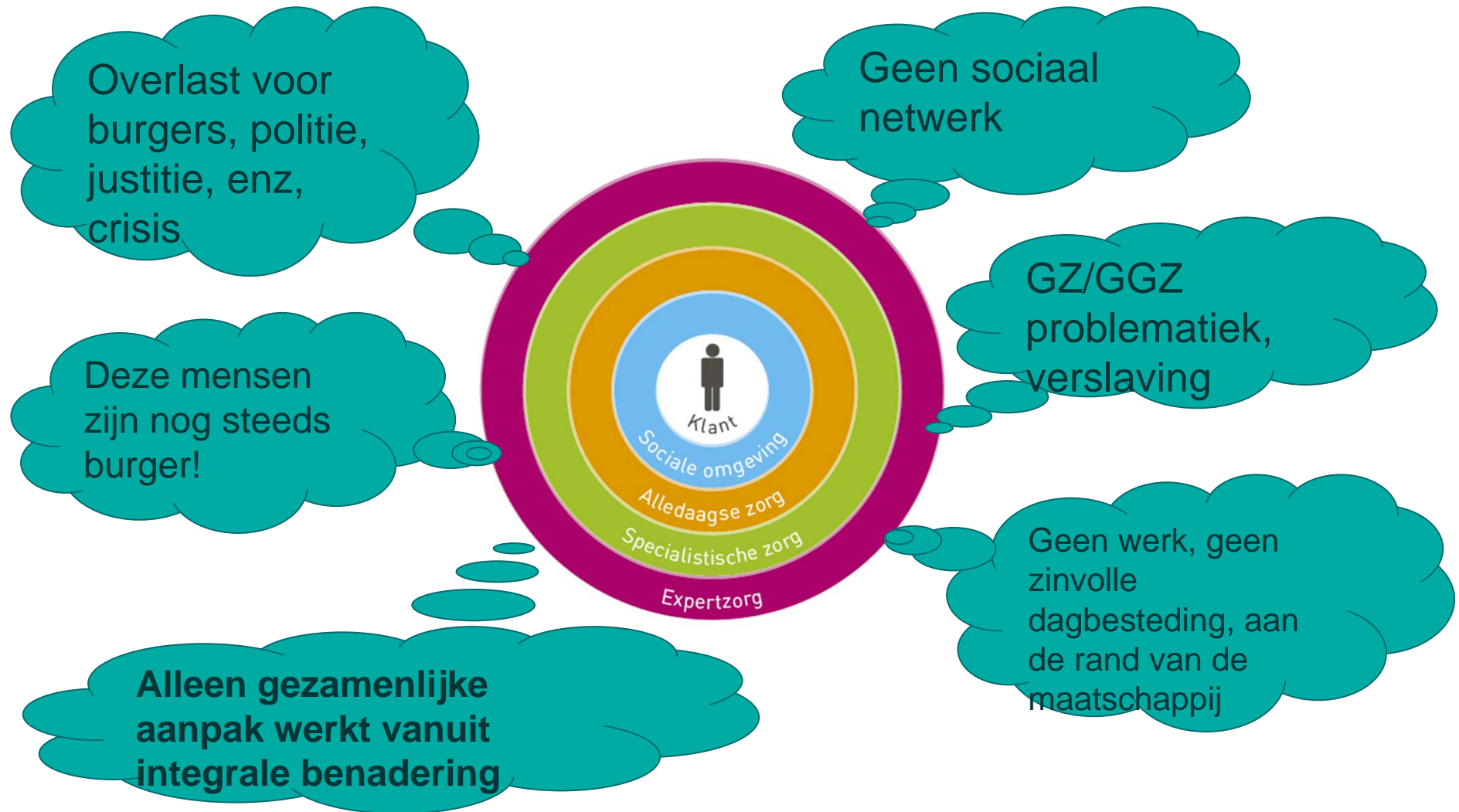
Inhoud presentatie:

- Eigen kracht en omgeving
- Maar zo eenvoudig is het niet
- Uitgangspunten en waar we nu zijn
- De communicerende vaten
- Waarom werkt zorgkantoor Coöperatie VGZ samen met gemeente Weert?
- Samenwerking gemeente, verzekeraar, zorgkantoor
- Vragen

Eigen kracht en sociale omgeving:



Maar zo eenvoudig is het niet.....



Uitgangspunten en waar we nu zijn:

- Iedereen doet mee, iedereen is burger, ook deze harde kern van mensen die buiten de reguliere maatschappij zijn beland, om welke reden dan ook;
- Iedereen heeft eigen verantwoordelijkheid, ook deze “harde kern”;
- Deze mensen worden ook aangesproken op eigen verantwoordelijkheid, echter zij laten zich niet eenvoudig aanspreken door zorgpartijen, zij zijn zorgmijdend;
- De verandering moet dus komen van “binnenuit”;
- Dat “binnenuit” is gevonden in de vorm van Zelfregiecentrum en Andere Kans Housing First!

De communicerende vaten:

- Gemeente: welzijn, werk, wonen, inkomen, uitkering
- Zorgkantoor: AWBZ
- Verzekeraars: zorgverzekeringswet
- Wmo, Zvw, AWBZ: niet los van elkaar te zien
- Onvoorwaardelijke samenwerking tussen financiers
- Niet bang zijn om te investeren en gezamenlijk te bekijken wat de baten zijn
- Wel hierin de rollen bepalen van gemeente, verzekeraar en zorgkantoor
- Gevolgen blijven overzien van elkaars acties

Waarom werkt zorgkantoor VGZ samen met gemeente Weert?

- Los van het feit dat Gemeente Weert geen A-1 gemeente is, staat wel het feit dat deze oplossing al jaren in de maak is, en er geen passend maatwerk geleverd kon worden, dat lijkt nu wel het geval te zijn.
- Daarnaast is het zo in het geval van communicerende vaten dat het belangrijk is dat er stappen gezet moeten worden.
- Dit houdt in dat Zorgkantoor Coöperatie VGZ graag samen met gemeente Weert wil investeren, teneinde ook op maatschappelijk terrein de overlast terug te willen dringen en een zinvol leven aan de mensen wil teruggeven.
- Dat houdt wel in dat gemeente en zorgkantoor hierin gezamenlijk moeten optrekken en dat gemeente hierin ook de taak gaat oppakken, gezien de investering die het zorgkantoor hierin wil steken, immers dit is een investering vanuit AWBZ welke volgens verwachting een brede maatschappelijke opbrengst gaat genereren.

Samenwerking gemeente, verzekeraar, zorgkantoor:

- Samenwerking is essentieel voor doelmatige inzet van middelen
- Verschillende financieringsstromen bij elkaar brengen, met elkaar kosten en baten delen
- Gezamenlijk sturen op samenwerking in de keten
- Duidelijke en éénduidige lijn naar maatschappelijke partners
- Inhoud en visie is onderlegger, niet de diverse financieringsstromen

Vragen?



Andere Kans Housing First

- Inleiding Jozé Moonen



Mensen hoeven niet *beter* te
worden....

Ze zijn al fantastisch!!

Als je doet wat je deed...
Dan krijg je wat je kreeg

Dat betekent dus:
ANDERS DOEN

NIET

- beter willen maken
 - kijken naar wat er NIET is
 - je eigen oplossingen als leidraad nemen
 - de ander als cliënt zien
-

WEL

- de ander goed genoeg vinden
 - kwaliteiten die er NU zijn (h)erkennen
 - vertrouwen op de oplossingen van de ander
 - de ander als burger zien
-

Zelfregieversterkend werken

- **Mensvisie:** mensen zijn een totaal van kwetsbaarheden en kwaliteiten; het is onze menselijke taak om hardnekkig oog te blijven houden voor elkaars kwaliteiten. Ieder mens heeft iets te halen én iets te brengen
 - **Zorgvisie:** eigen kracht en herstel zijn individuele processen, als zorgverlener is het je taak op zoek te gaan naar die eigenheid
-

Kennis en ervaring na 5 jaar Zelfregiecentrum Venlo



Wie worden bereikt

Mensen die ontmoedigd zijn geraakt;

Niet meer zo geloven in hun eigen kracht;

Vooral in contact zijn met hun kwetsbaarheden;

De oplossingen heel graag weer in zichzelf willen vinden!

Naar doelgroep:

(200 vaste bezoekers in 2013)

- GGz (30 %)
 - MO (15 %)
 - LVG (10 %)
 - LG (5 %)
 - Niet-Ned. Afkomst (20 %)
 - Geen lidmaatschap v.e. Doelgroep (20 %)
-

Wat wordt bereikt

- Gemiddeld 15 activiteiten per week aangeboden door bezoekers en in totaal 40 vrijwilligers, allen afkomstig uit alle bovengenoemde doelgroepen; mensen zijn van betekenis voor elkaar geworden
 - In 2012 stroomden 18 mensen met grote afstand tot de arbeidsmarkt door naar regulier werk
 - Voor bijna alle vaste bezoekers: uit isolement gekomen, een vangnet gevonden, van betekenis geworden
-

...en weet...

Ook ú hoeft niet *beter* te worden...

Want u bént al fantastisch!

Dank voor uw aandacht



Afsluiting

- Komende maanden gaan we aan de slag:
 - Start Zelfregiecentrum Weert
 - Start Andere Kans Housing First Weert
 - Uitwerken flexibilisering nachtopvang met zorgpartners
 - Methadon aan huis (Vincent van Gogh)
- Advies aan de Leidende Coalitie en centrumgemeente Venlo
- Raadsvergadering 11 december 2013: wensen en bedenkingen

