

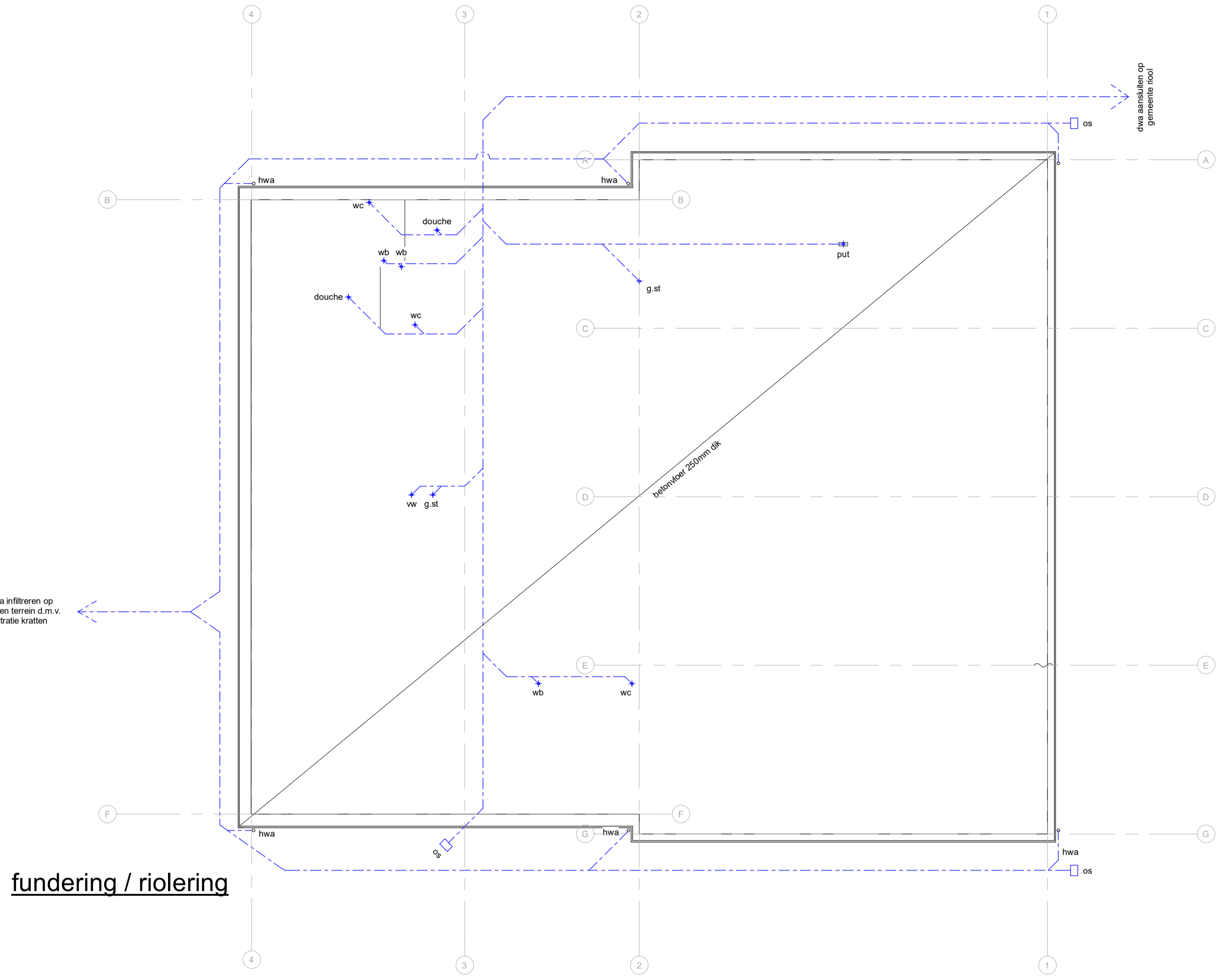
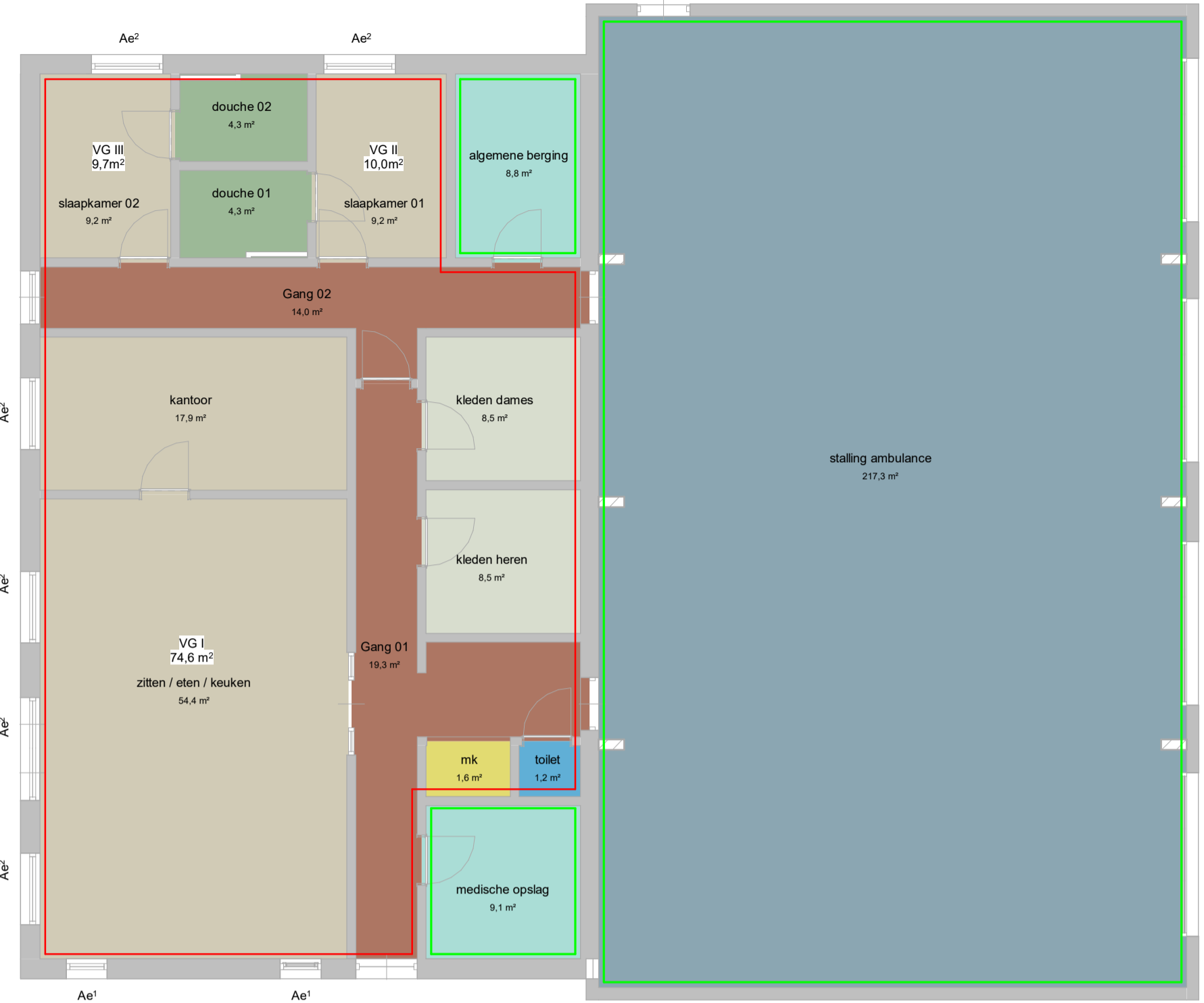
LOGIE- KANTOORFUNCTIE  
 - gebruiksoppervlakte: 163m<sup>2</sup>  
 - verblijfsgebied: 94,30 m<sup>2</sup> > 55%

overige functie  
 logie-kantoorfunctie

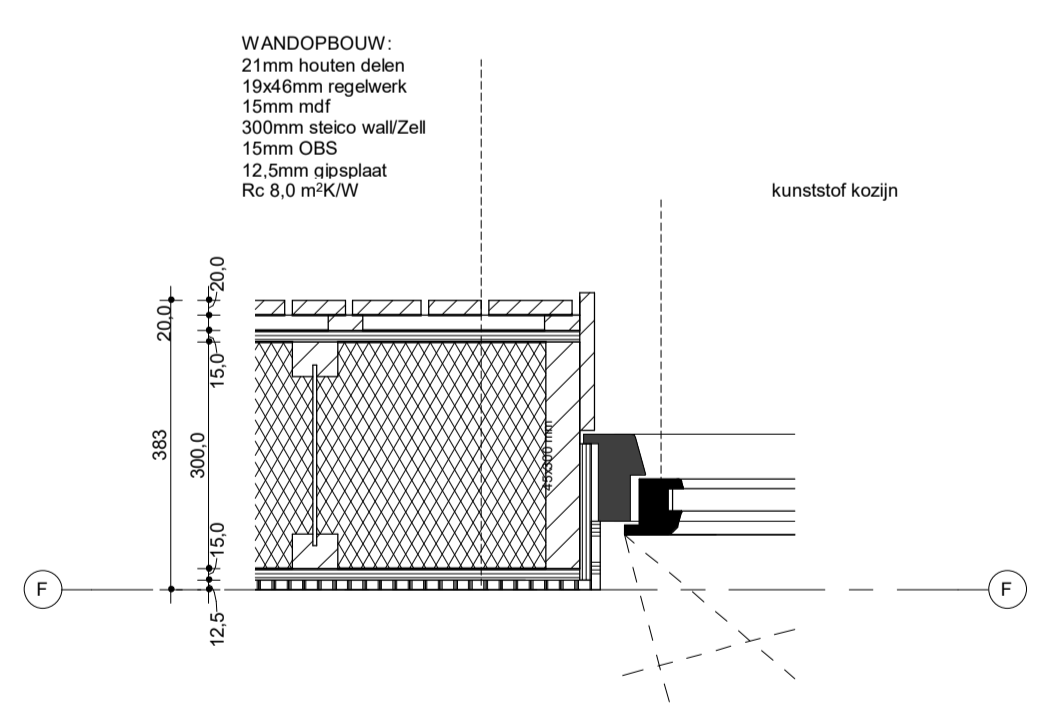
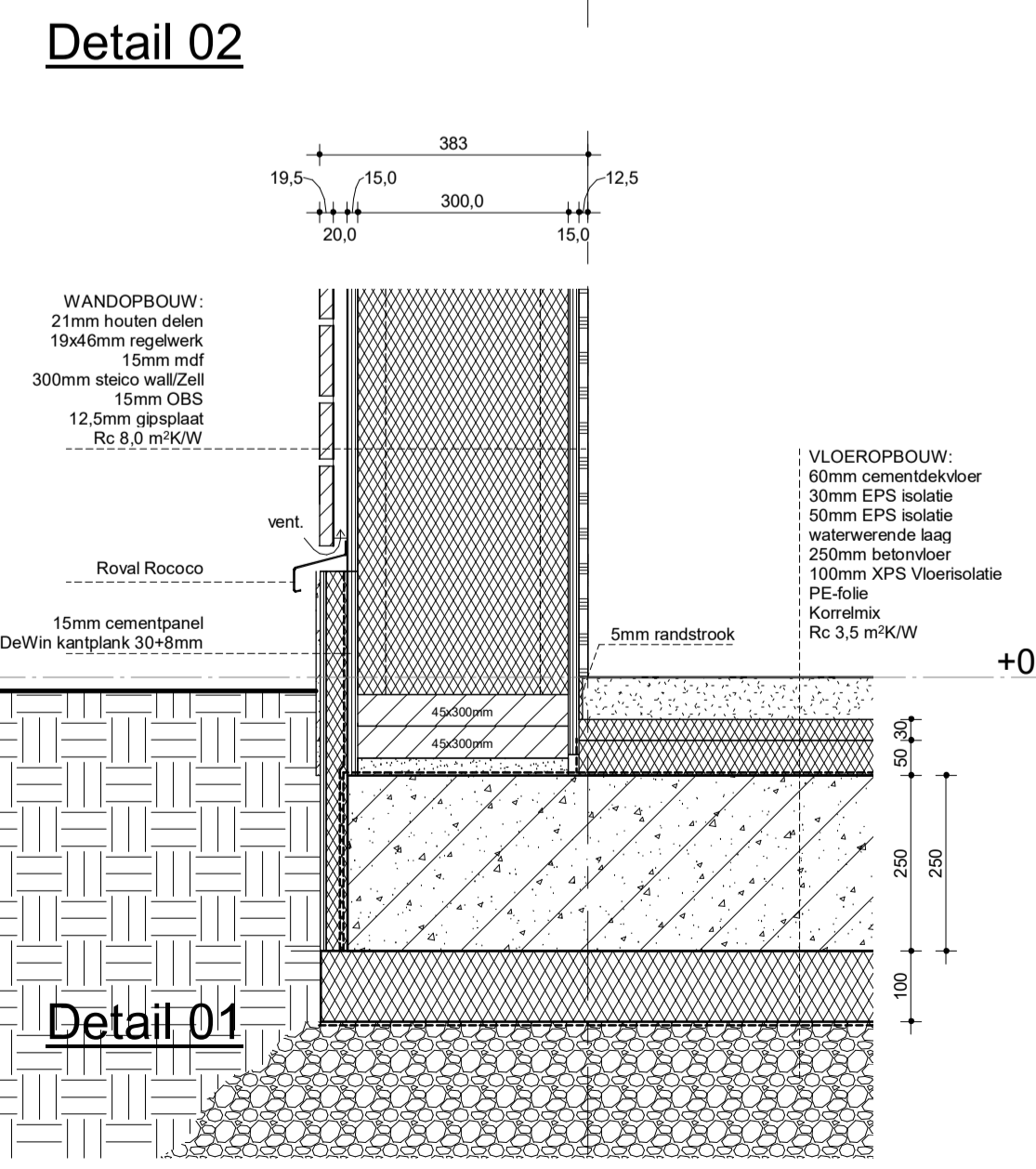
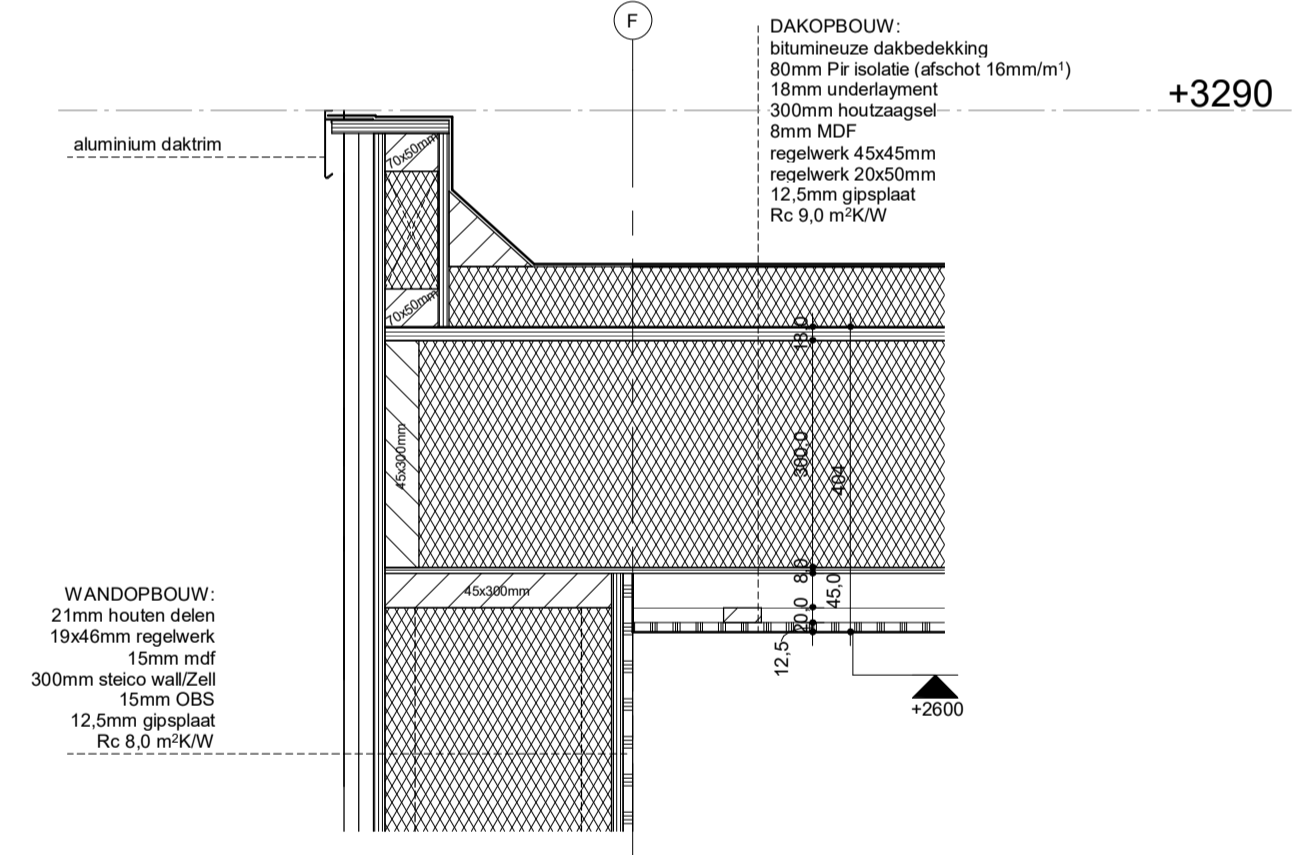
**bouwbesluit**

- badruimte
- opslagruimte
- overige ruimte
- stallingsruimte
- technische ruimte
- toiletteruimte
- verblijfsruimte
- verkeersruimte

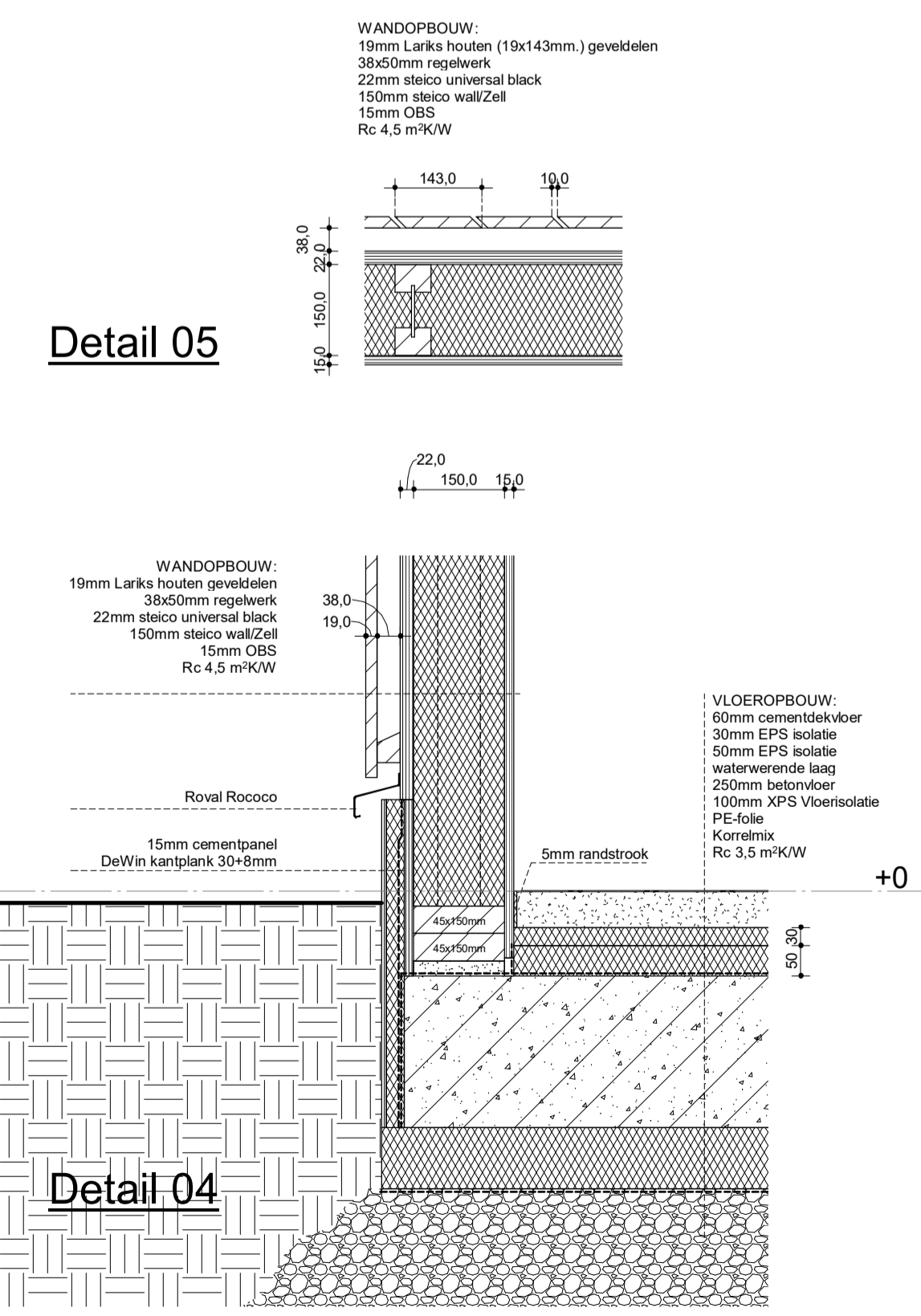
**bouwbesluit**



- RENVOOI ALGEMEEN**
- atzugpunt mechanische ventilatie
  - inblaaspunt mechanische ventilatie (WTW)
  - plaats koelkast
  - plaats vaatwasser
  - hemelwaterafvoer
  - afvoer gootsteen
  - afvoer vaatwasser
  - afvoer wasmachine
  - afvoer fontein
  - afvoer toilet
  - afvoer wastafel
  - afvoer douche



**Detail 03**



**Detail 04**

**Detail 05**

**Opdrachtgever**  
 Ambulancezorg Limburg Noord  
 Olivier van Noortweg 7  
 5928 LX Venlo  
 088-033 0200

**Project**  
 Ambulance post  
 Weert

**Onderdeel:**  
 BESTEKTEKENING  
 bouwbesluit / fundering / details

**Handtekening opdrachtgever:**

situatie gem.: Weert  
 sectie nr.:  
 ontwerp: BS AvB BNA  
 Getekend: TS  
 Datum: 24-02-2017  
 gewijzigd: A 13-04-2017  
 B 25-09-2017

afm. tek.: A1  
 schaal: 1:100 / 1:10  
 tekening nr: VE67-B02 B

**VERHEIJEN  
 SMEETS BNA**  
**ARCHITECTEN**

Verheijen Smeets  
 Architecten BV  
 Venloseweg 4  
 5931 GT Tegelen  
 Telefoon : 077-3269269  
 Telefax : 077-3732451  
 E-mail : info@vsarch.nl  
 Arch.reg. : 1.881115.005  
 www.verheijen-smeets.nl