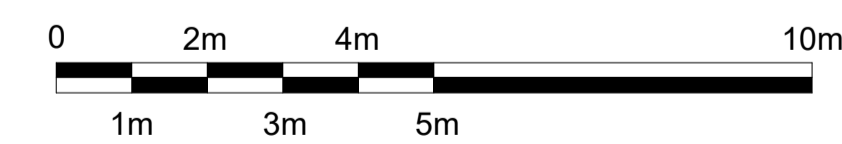
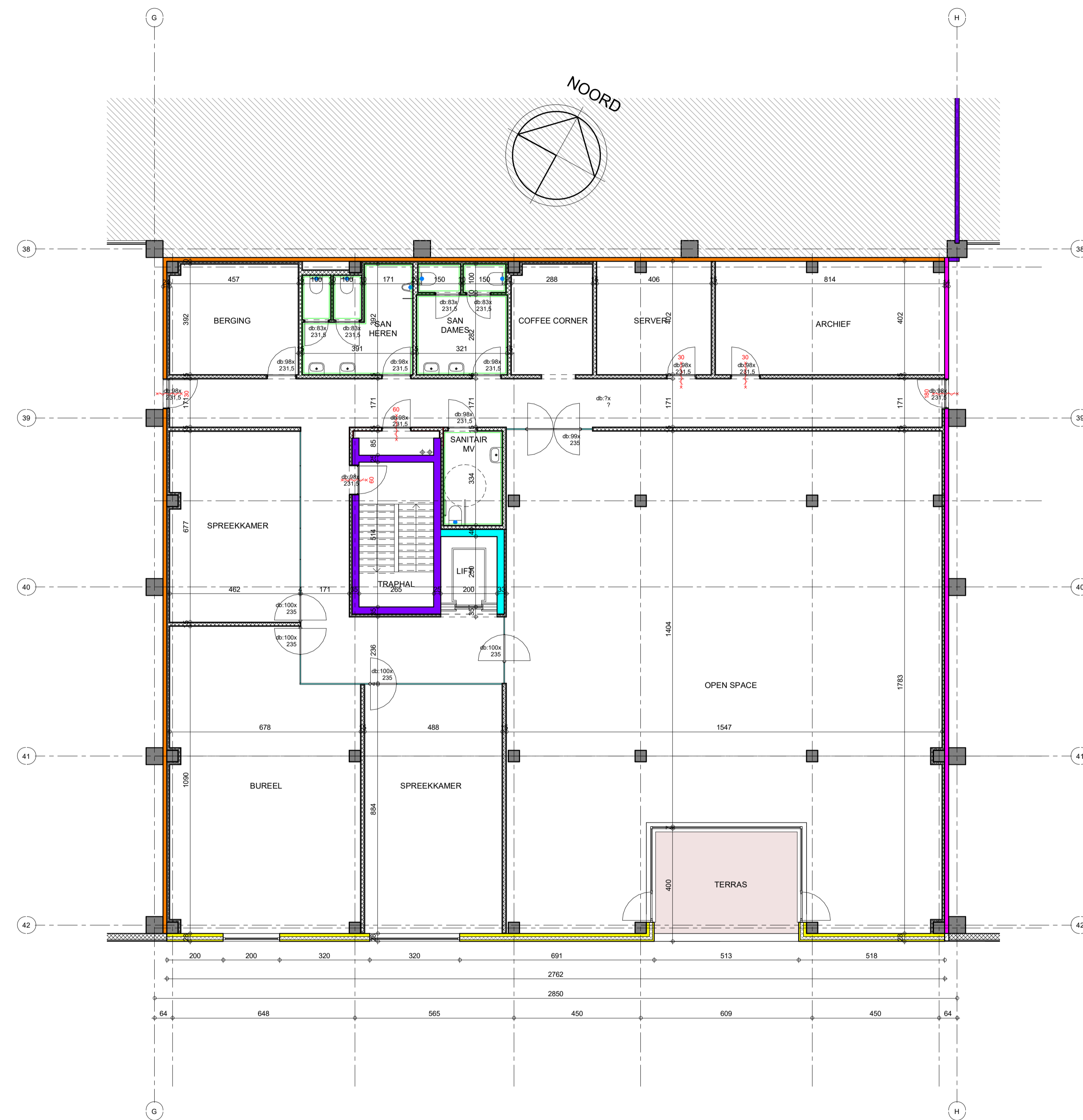


GELIJKVLOERS BUREEL

1 : 100

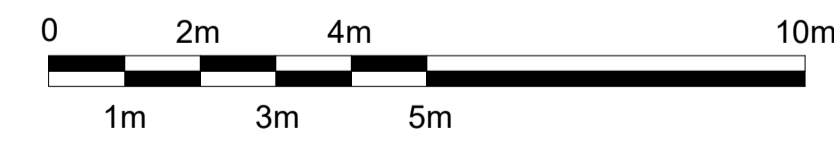


maatvoering in cm
hoogtepunten in m



MEZZANINE BUREEL

1 : 100



maatvoering in cm
hoogtepunten in m

LEGENDE

- METSELWERK IN SNELBOUW OF BETONBLOKKEN
- METSELWERK IN CELLENBETONBLOKKEN
- NIET GEWAPEND BETON
- GEWAPEND BETON OF WELFSELS
- HELLINGSBETON - CHAPE - UITVULLINGSBETON
- THERMISCHE ISOLATIE
- NATUURSTEEEN (ARDUIN)
- ROOKKANAAL
- VERLUCHTINGSKANAAL
- STAALPROFIELEN
- VOCHTISOLATIE

- * HET VOLLEDIGE GEBOUW WORDT UITGERUST MET EEN SPRINKLER-INSTALLATIE
- * ALLE BETON- EN STAALCONSTRUCTIES CONFORM TEKENINGEN EN BEREKENINGEN CONSTRUCTEUR
- * HET DAK DIENT OVEREENKOMSTIG NEN 6063 NIET BRANDGEVAARLIJK TE ZIJN

- RIOLERINGSLEIDING**
* RIOLERING VOLGENS MENS215
* DIMENSIONERING EN VERLOOP VAN R.W.A. DWA EN TERREIN RIOLERING CONFORM TEKENINGEN EN BEREKENINGEN INSTALLATEUR
- POMPINSTALLATIE HEMELWATERREcuperatie / Aftappunt Hemelwater**
- SLOT (BUITENDEUREN) MET SLEUTEL UIT SLEUTELKLUIS/BUIS TE OPENEN T.B.V. TOEGANG BRANDWEER**
- NOODVERLICHTING AANBRENGEN CONFORM NEN-EN 1838**
* NOODVERLICHTING AANBRENGEN CONFORM NEN-EN 1838 MINIMAAL 1 LUX OP DE VLOER, 10 LUX BIJ DRAAIENDE MACHINE (DELEN), WERKPLAATS EN 5 LUX T.P.V. BUISMIDDELEN
- WAND BETEGELD OVER DE VOLLEDIGE HOOGTE**
- 30 / 60 / 180 / 210min WDBO (WEERSTAND TEGEN BRANDDOORSLAG EN BRANDOVERSLAG)**
- 30 / 60 / 180 / 240min BRANDWERENDE EN ZELFSLUITENDE DEUR**
* DEUREN TE OPENEN ZONDER GEBRUIKMAKING VAN LOSSE OOPPEREIN (SLUITTOEGANG)
- WAND IN BETON WDBO 30min - niet geïsoleerd**
- WAND IN BETON WDBO 30min - geïsoleerd Rc 4,5m²K/W**
- WAND IN BETON WDBO 180min/210min - niet geïsoleerd**
- WAND IN BETON WDBO 180min/210min - geïsoleerd Rc 4,5m²K/W**
- BETONNEN GEVELELEMENT/PLINT - geïsoleerd Rc 4,5m²K/W**
- BETONNEN GEVELELEMENT - geïsoleerd Rc 4,5m²K/W**



ONDERWERP BOUWEN VAN OPSLAGRUIMTE MET BURELEN

BOUWHEER GROEP HEYLEN R.E. DEVELOPMENT B.V.
RIETSCHOTTEN 1 OFFICE 400
4751 XN, OUD GASTEL

LIGGING SITE KAMPERSHOEK 2.0 WEERT
6003 NP WEERT
SECTIE WEE01, NRS GED. W166, W169, W195, W213, W214, W215, W216, W217, W218, W221, W222, W223, W247, W248, W364, W365, W392, W393, W403, W404, W414, W637, W682, W865

architect Guy Wastiau & interieurarchitect Lief Heylen
Gemeinde 221 2260 Westerlo Tel: 0032 14 26 47 01 Fax: 0032 14 26 47 20 www.wastiau.be info@wastiau.be

1321/16 BUREEL TYPE MIDDEN ZO BWA Z/09

11/12/2017	nC	1/20.000	1/2.500	1/500	1/200	1/100	1/50	1/20