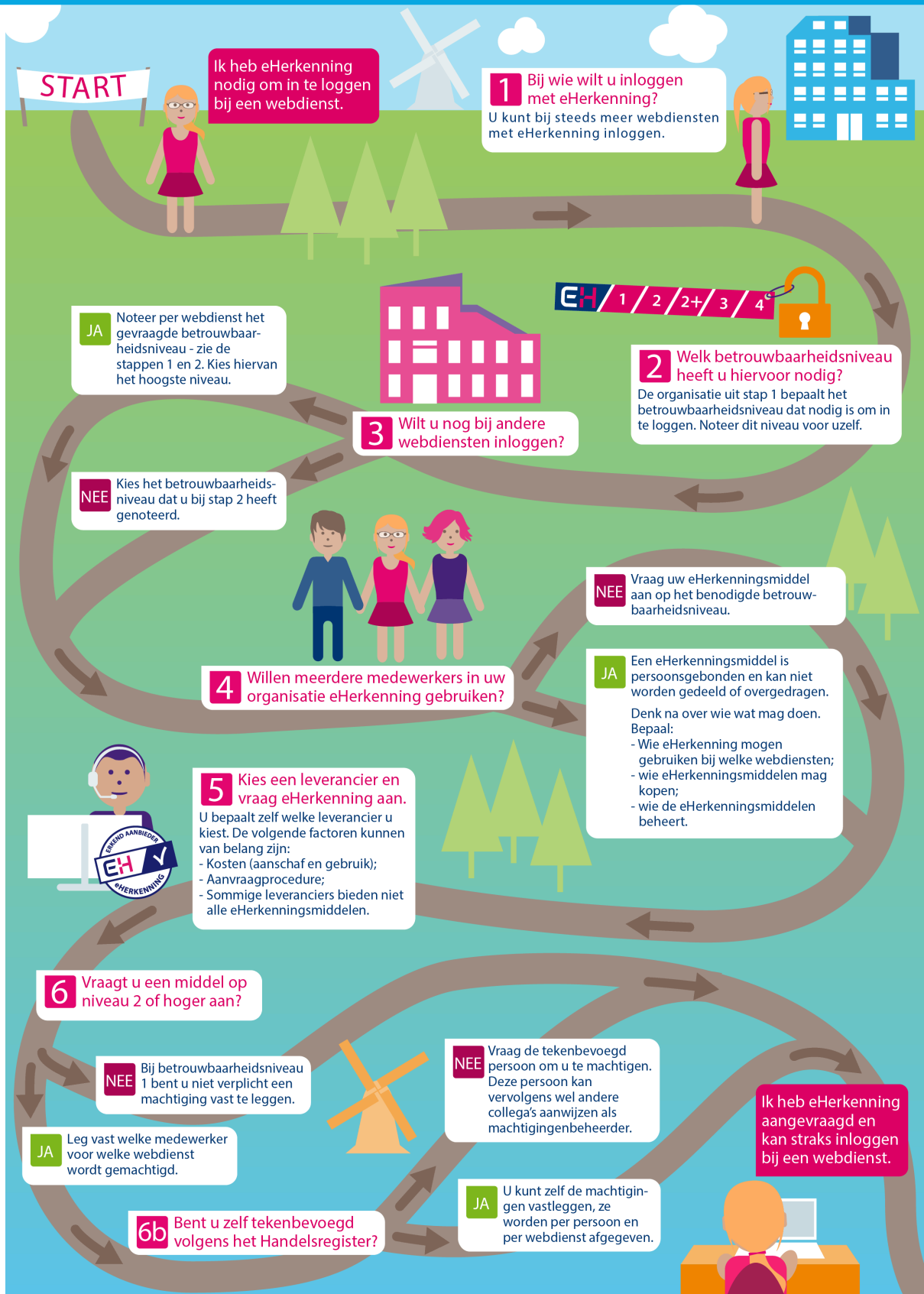


Stappenplan eHerkenningmiddel aanvragen



Stappenplan eHerkenningmiddel aanvragen

1

BIJ WIE WILT U INLOGGEN MET EHERKENNING?

U kunt met eHerkenning bij steeds meer webdiensten inloggen.

>> [Kijk hier voor een overzicht](#)

2

WELK BETROUWBAARHEIDSNIVEAU HEEFT U DAARVOOR NODIG?

De organisatie waar u met eHerkenning wilt inloggen bepaalt het betrouwbaarheidsniveau en daarmee welk eHerkenningmiddel u nodig heeft. Noteer dit niveau voor uzelf.

>> [Meer informatie over eHerkenningmiddelen](#)

3

WILT U NOG BIJ ANDERE WEBDIENSTEN INLOGGEN?

Ja

Noteer per webdienst welk betrouwbaarheidsniveau nodig is (stap 1 en 2). Kies hiervan het hoogste niveau.

Nee

Kies het betrouwbaarheidsniveau dat u bij stap 2 heeft genoteerd.

4

WILLEN MEERDERE MEDEWERKERS IN UW ORGANISATIE EHERKENNING GEBRUIKEN?

Ja

Een eHerkenningmiddel is persoonsgebonden en kan niet worden gedeeld of overgedragen. Denk na over wie wat mag doen. Bepaal:

- Wie eHerkenning mogen gebruiken bij welke webdiensten;
- wie eHerkenningmiddelen mag kopen;
- wie de eHerkenningmiddelen beheert.

Nee

Vraag uw eHerkenningmiddel aan op het benodigde betrouwbaarheidsniveau.

5

KIES EEN LEVERANCIER EN VRAAG EHERKENNING AAN

U kunt bij 6 erkende leveranciers eHerkenningmiddelen aanvragen. Zij zijn erkend en alleen zij mogen eHerkenning leveren. Ze voldoen allemaal aan dezelfde eisen die worden gevraagd, maar concurreren met elkaar in o.a. type eHerkenningmiddelen die ze verkopen en de prijs. Hierdoor ontstaat marktwerking en kunt u op basis van uw criteria zelf kiezen bij wie u eHerkenning aanvraagt. Let op de volgende factoren:

- Kosten - Aanschafkosten en gebruikskosten verschillen per leverancier.
- Aanvraagprocedure – De tijd tussen aanvraag en ontvangst van het middel verschilt per leverancier.
- Sommige leveranciers bieden niet alle eHerkenningmiddelen aan.

>> [Meer informatie over erkende leveranciers](#)

EHerkenning

www.eherkenning.nl

Stappenplan eHerkenningsmiddel aanvragen

6a

VRAAGT U EEN MIDDEL OP NIVEAU 2 OF HOGER AAN?

Vanaf betrouwbaarheidsniveau 2 of hoger dient u machtigingen vast te leggen.

Ja

Leg vast welke medewerker voor welke webdienst wordt gemachtigd en ga door met stap 6b.

Nee

U bent niet verplicht om een machtiging vast te leggen.

[>> Meer informatie over machtigen](#)

6b

BENT U ZELF TEKENBEVOEGD VOLGENS HET HANDELSREGISTER?

Machtigingen moeten worden verstrekt door iemand die tekenbevoegd is volgens het Handelsregister.

Ja

U kunt zelf de machtigingen vastleggen. Machtigingen worden per persoon en per webdienst afgegeven.

Nee

Vraag de tekenbevoegd persoon om u te machtigen. Deze persoon kan ook andere collega's toewijzen als machtigingenbeheerder.

Ervaart u problemen met de aanvraag of het gebruik van eHerkenning? Neem contact op met de leverancier waar u uw middel heeft aangevraagd. Zij zijn in het bezit van uw gegevens en kunnen u verder helpen.

eHerkenning

www.eherkenning.nl